

p r o d o t t i



forniture impianti industriali

s e r v i z i



# F.i.m.i.s.

c a t a l o g o

**Dai nostri prodotti  
la qualità della vita!**

Dal 1995  
la Ditta F.I.M.I.S.  
avvalendosi  
di personale  
con esperienza  
trentennale  
offre soluzioni,  
prodotti e servizi  
che agevolano  
il trasporto  
di persone portatrici  
di handicap  
su veicoli ferroviari,  
autobus e pulmini.



**Da dieci anni  
la passione  
per i dettagli  
fa di un prodotto  
un ottimo prodotto**



## I NOSTRI PUNTI FORZA

- Offerta di soluzioni innovative, semplici ed affidabili
- Reputazione eccellente nel settore del trasporto pubblico
- Capacità di progettare e realizzare soluzioni ad-hoc
- Capacità di soddisfare e prevenire le esigenze del cliente
- Rispetto scrupoloso delle normative vigenti
- Tempestività delle forniture

## Già fornitori di:

Trenitalia S.p.A.  
Ansaldo Breda S.p.A.  
Firema Trasporti S.p.A.  
Scania S.p.A.  
Neoplan S.p.A.  
Metalmeccanica Milanese S.r.l.  
Magliola Antonio & Figli S.p.A.  
Iris Bus Italia S.p.A.  
Evobus Italia S.p.A.  
Bredamenarinibus S.p.A.  
Met. Ro. S.p.A.  
Costa Ferroviaria S.p.A.  
Ferrovie Nord Milano  
Azienda Trasporti Milanesi S.p.A.  
Azienda Trasporti Bergamo Servizi S.r.l.

indice



1

Carrelli



2

Rampe



3-8

Dispositivi blocca carrozzelle  
pulsantiere e targhe



9-14

Cinture di sostegno



15-18

Pulsanti e Pannelli



19-25

Componenti per  
carrozze ferroviarie



26-33

Pneumatica



## Carrello di sollevamento carrozzelle per disabili



## Carrello di sollevamento carrozzelle per disabili con piattaforma girevole a 360°





**Le rampe proposte sono estremamente leggere con pesi a partire da 6 kg**



**Rampa in vetroresina di salita e discesa per Disabili**

Disponibile nelle seguenti misure:  
mm 750 x 1200 - 1350 - 1500 - 1650 - 2000

Per la rampa di lunghezza mm1200  
è disponibile anche la versione con  
larghezza mm 840



**Rampa in vetroresina di salita e discesa con sponde per Disabili**

Disponibile nelle seguenti misure:  
mm 820 x 1200 - 1350 - 1500 - 1650 - 2000



A richiesta possono essere fornite per entrambe le soluzioni, con o senza sponde, RAMPE di lunghezza 2500 - 3000 - 3500 - 4000 mm.



## BLOCCA CARROZZELLE

**Pinza blocca carrozzelle per disabili con sgancio a leva SX Cod. F.I.M.I.S. 50-01-30-01**

**Pinza blocca carrozzelle per disabili con sgancio a leva DX Cod. F.I.M.I.S. 50-01-30-02**



**NELLA FIGURA È RAPPRESENTATA LA PINZA SX**

**Battuta fissa per appoggio ruota carrozzella  
Cod. F.I.M.I.S. 50-01-30-01-06**



**Vista della ruota sulla battuta**





# BLOCCA CARROZZELLE

Dispositivo blocca carrozzelle per disabili  
Cod. BC1/5



Vista del dispositivo in funzione



VALVOLA UNIDIREZIONALE

**KIT completo  
blocca carrozzelle  
Cod. D.G.P.T.**



# PULSANTIERE DI COMANDO



**Pulsantiera 5 posizioni standard**  
Cod. F.I.M.I.S. 20.01.30.05.01



**Pulsantiera 7 posizioni standard**  
Cod. F.I.M.I.S. 20.01.30.04.01



**A richiesta verranno fornite pulsantiere personalizzate**



	<b>USO DEI COMANDI POSTAZIONE CARROZZELLA</b> HOW TO USE DEVICES FOR WHEELCHAIR PLACE
	<b>POSIZIONARE LA CARROZZELLA CONTRO IL DISPOSITIVO DI AGGANCIAMENTO</b> LEAN THE WHEELCHAIR AGAINST THE LOCKING DEVICE
	<b>AGGANCIAMENTO CARROZZELLA</b> Premere il pulsante VERDE WHEELCHAIR LOCKING Push the GREEN button
	<b>SGANCIAMENTO CARROZZELLA</b> Premere il pulsante BLU WHEELCHAIR UNLOCKING Push the BLUE button
	<b>RICHIESTA FERMATA</b> Premere il pulsante GIALLO STOP REQUEST Push the YELLOW button
	<b>ASSISTENZA</b> Premere il pulsante ROSSO ASSISTANCE Push the RED button
	<b>SGANCIAMENTO DI EMERGENZA</b> RUOTARE IL DISPOSITIVO -EMERGENZA- EMERGENCY UNLOCKING TURN THE -EMERGENCY- DEVICE

Cod. F.I.M.I.S. TA 1206/A  
ITALIANO / INGLESE

	<b>USO DEI COMANDI POSTAZIONE CARROZZELLA</b> GEBRAUCHSANWEISUNG FÜR ROLLSTUHLFAHRER
	<b>POSIZIONARE LA CARROZZELLA CONTRO IL DISPOSITIVO DI AGGANCIAMENTO</b> ROLLSTUHL GEGEN DIE HALTEVORRICHTUNG LEHNEN
	<b>AGGANCIAMENTO CARROZZELLA</b> Premere il pulsante VERDE ZUR ROLLSTUHLBLOCKIERUNG GRÜNEN KNOPF DRÜCKEN
	<b>SGANCIAMENTO CARROZZELLA</b> Premere il pulsante BLU ZUR ROLLSTUHLTREIBUNG BLAUEN KNOPF DRÜCKEN
	<b>RICHIESTA FERMATA</b> Premere il pulsante GIALLO BUS HÄLT GELBEN KNOPF DRÜCKEN
	<b>ASSISTENZA</b> Premere il pulsante ROSSO HILFEWUNSCH ROTEN KNOPF DRÜCKEN
	<b>SGANCIAMENTO DI EMERGENZA</b> RUOTARE IL DISPOSITIVO -EMERGENZA- ZUR NOTENTRIEBUNG -NOTHEREL- DREHEN

Cod. F.I.M.I.S. TA 1206/B  
ITALIANO / TEDESCO

	<b>POSTO RISERVATO ALLA CARROZZELLA</b> PLACE RESERVED FOR WHEELCHAIR
	<b>DISPORRE LA CARROZZELLA CONTROMARCIA ED APPOGGIARLA ALLA PARETINA</b> THE WHEELCHAIR MUST BE PLACED FACING BACKWARDS RESTING AGAINST THE PARTITION
	<b>BLOCCARE LE RUOTE CON ENTRAMBI I FREMI DELLA CARROZZELLA</b> BRAKES WHEELCHAIR ON
	<b>ALLACCIARE LA CINTURA DI SICUREZZA</b> FASTEN THE BELT
	<b>RICHIESTA FERMATA</b> Premere il pulsante GIALLO STOP REQUEST Push the YELLOW button
	<b>RICHIESTA ASSISTENZA</b> Premere il pulsante ROSSO ASSISTANCE REQUEST Push the RED button

Cod. F.I.M.I.S. TA 1210/A  
ITALIANO / INGLESE

	<b>POSTO RISERVATO ALLA CARROZZELLA</b> PLACE RESERVED FOR WHEELCHAIR
	<b>DISPORRE LA CARROZZELLA CONTROMARCIA ED APPOGGIARLA ALLA PARETINA</b> THE WHEELCHAIR MUST BE PLACED FACING BACKWARDS RESTING AGAINST THE PARTITION
	<b>BLOCCARE LE RUOTE CON ENTRAMBI I FREMI DELLA CARROZZELLA</b> BRAKES WHEELCHAIR ON
	<b>ALLACCIARE LA CINTURA DI SICUREZZA E PREMERE IL PULSANTE VERDE</b> FASTEN THE BELT Push the GREEN button
	<b>RICHIESTA FERMATA</b> Premere il pulsante GIALLO STOP REQUEST Push the YELLOW button
	<b>RICHIESTA ASSISTENZA</b> Premere il pulsante ROSSO ASSISTANCE REQUEST Push the RED button

Cod. F.I.M.I.S. TA 1208/A  
ITALIANO / INGLESE





# TARGHE

	<b>ΘΕΣΗ ΓΙΑ ΑΝΑΠΗΡΙΚΟ ΑΜΑΞΙΔΙΟ</b> PLACE RESERVED FOR WHEELCHAIR
	<b>ΤΟΠΟΘΕΤΗΣΤΕ ΤΟ ΑΜΑΞΙΔΙΟ ΑΝΤΙΘΕΤΑ ΠΡΟΣ ΤΗ ΘΟΡΑ ΚΙΝΗΣΗΣ ΚΑΙ ΣΤΗΡΙΞΤΕ ΤΟ ΣΤΟ ΧΩΡΙΣΜΑ</b> THE WHEELCHAIR MUST BE PLACED FACING BACKWARDS RESTING AGAINST THE PARTITION
	<b>ΜΠΛΟΚΑΡΕΤΕ ΤΟΥΣ ΤΡΟΧΟΥΣ ΚΑΙ ΜΕ ΤΑ ΔΥΟ ΦΡΕΝΑ ΤΟΥ ΑΜΑΞΙΔΙΟΥ</b> BRAKES WHEELCHAIR ON
	<b>ΔΕΣΤΕ ΤΗ ΖΩΝΗ ΑΣΦΑΛΕΙΑΣ ΚΑΙ ΠΙΞΤΕ ΤΟ ΠΡΑΣΙΝΟ ΜΠΟΥΤΟΝ</b> FASTEN THE BELT Push the GREEN button
	<b>ΑΙΤΗΣΗ ΣΤΑΣΗΣ</b> Πιξτε το ΚΙΤΡΙΝΟ μπουτόν STOP REQUEST Push the YELLOW button
	<b>ΑΙΤΗΣΗ ΒΟΗΘΕΙΑΣ</b> Πιξτε το ΚΟΚΚΙΝΟ μπουτόν ASSISTANCE REQUEST Push the RED button

Cod. F.I.M.I.S. TA 1208/Ε  
GRECO / INGLESE

	<b>POSTO RISERVATO ALLA CARROZZELLA</b> FÜR ROLLSTUHLFAHRER RESERVIERT
	<b>DISPORRE LA CARROZZELLA CONTROMARCIA ED APPOGGIARLA ALLA PARETINA</b> ROLLSTUHL GEGEN DIE FAHRTRICHTUNG ANLEHNEN
	<b>BLOCCARE LE RUOTE CON ENTRAMBI I FRENI DELLA CARROZZELLA</b> DIE RÄDER BLOCKIEREN
	<b>ALLACCIARE LA CINTURA DI SICUREZZA E PREMERE IL PULSANTE VERDE</b> SICHERHEITSGURT ANLEGEN UNDO GRÜNEN KNOPF DRÜCKEN
	<b>RICHIESTA FERMATA</b> Premere il pulsante GIALLO FÜR HALTESTELLENWUNSCH GELBEN KNOPF DRÜCKEN
	<b>RICHIESTA ASSISTENZA</b> Premere il pulsante ROSSO BEI HILFEWUNSCH ROTEN KNOPF DRÜCKEN

Cod. F.I.M.I.S. TA 1208/B  
ITALIANO / TEDESCO

	<b>POSTO RISERVATO ALLA CARROZZELLA</b> PLACE RESERVED FOR WHEELCHAIR FÜR ROLLSTUHLFAHRER RESERVIERT PLACE RESERVÉE À LA VOITURE D'INFIRME
	<b>DISPORRE LA CARROZZELLA CONTROMARCIA ED APPOGGIARLA ALLA PARETINA</b> THE WHEELCHAIR MUST BE PLACED FACING BACKWARDS RESTING AGAINST THE PARTITION ROLLSTUHL GEGEN DIE FAHRTRICHTUNG ANLEHNEN DISPORRE LA VOITURE D'INFIRME EN CONTROMARCHE ET L'APPUYER À LA PETIT PARI
	<b>BLOCCARE LE RUOTE CON ENTRAMBI I FRENI DELLA CARROZZELLA</b> BRAKES WHEELCHAIR ON DIE RÄDER BLOCKIEREN BLOQUER LES DEUX FREINS DE LA VOITURE D'INFIRME
	<b>ALLACCIARE LA CINTURA DI SICUREZZA E PREMERE IL PULSANTE VERDE</b> FASTEN THE BELT PUSH THE GREEN BUTTON SICHERHEITSGURT ANLEGEN UNDO GRÜNEN KNOPF DRÜCKEN BOUCLER LA CEINTURE ET APPUYER SUR LE BOUTON VERT
	<b>RICHIESTA FERMATA - PREMERE IL PULSANTE GIALLO</b> STOP REQUEST PUSH THE YELLOW BUTTON FÜR HALTESTELLENWUNSCH GELBEN KNOPF DRÜCKEN ARRÊT SUR DEMANDE - APPUYER SUR LE BOUTON JAUNE
	<b>RICHIESTA ASSISTENZA - PREMERE IL PULSANTE ROSSO</b> ASSISTANCE REQUEST PUSH THE RED BUTTON BEI HILFEWUNSCH ROTEN KNOPF DRÜCKEN DEMANDE D'ASSISTANCE - APPUYER SUR LE BOUTON ROUGE

Cod. F.I.M.I.S. TA 1208/D  
ITALIANO / INGLESE  
TEDESCO / FRANCESE







DESCRIZIONE: FIMIS S.p.A. - VIA FERRANTE APORTI 34 - 20127 MILANO - ITALY



## RAMPA ACCESSO TOILETTE

**ATTENZIONE!** La rampa deve essere utilizzata solo ed esclusivamente dal Personale addetto

- 1** Aprire il portello ed estrarre la rampa
- 2** Dispiegare la rampa e collocarla nella posizione di utilizzo accertandosi del corretto appoggio della stessa per assicurarne la stabilità
- 3** **ATTENZIONE!** Il Disabile deve essere assistito dal Personale addetto durante tutte le fasi di salita e di discesa della carrozzina dalla rampa
- 4** Terminato l'utilizzo, ripiegare correttamente la rampa e collocarla nell'apposita sede



**FIMIS** S.p.A.  
 Via Ferrante Aporti 34 - 20127 Milano - Italy  
 Tel. +39 02 2870766 | Fax +39 02 2870768 | info@fimis.it | www.fimis.it

**TARGHETTA N° 3154**  
 ALBUM R. 113-774  
 FOGLIO N° 3154

MATERIALE: VERNICIATA  
 CARATTERI E USI DELLA TARGHETTA  
 CARROZZE SUL PAVIMENTO PROTETTIVAMENTE - SI FANNO ALLA PRESSIONE IN

DESCRIZIONE: RAMPA ACCESSO ALLA TOILETTE PER ISTRUZIONI PER L'USO!  
 MATERIALE: PELLICOLA AUTOPROTEGGETTA TRASPARENTE ANTIREFLESSO SPESORE 0,25mm CON SERRATURA A R-CONCILIO APPLICATA SUL RETRO.  
 E' ADESSIVO PERMANENTE PROTETTO ALL'ESTERNO DA UN LINER CARTACEO

DATA	DATA	DATA	DATA
1	2	3	4
5	6	7	8
9	10	11	12
13	14	15	16
17	18	19	20

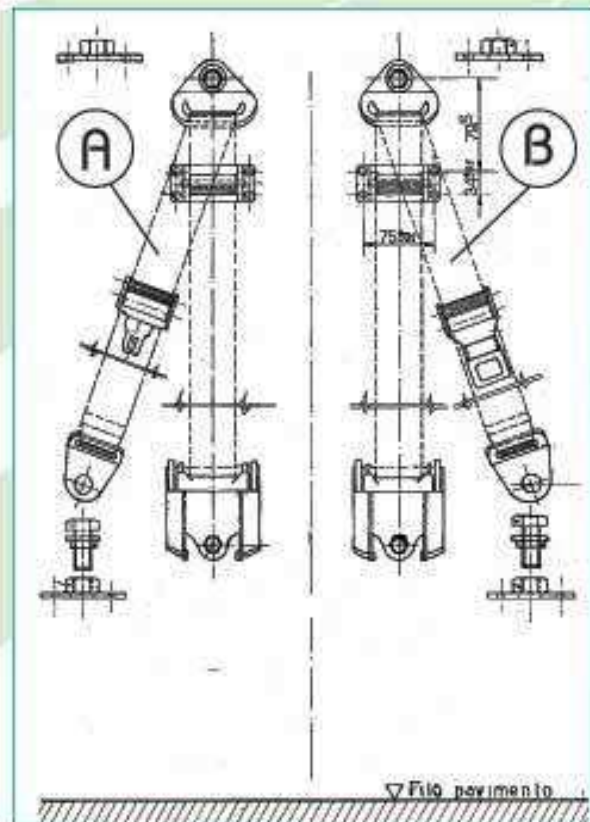


## CINGHIE DI SOSTEGNO



**Coppia di cinture per HK con borchia**  
**Cod. F.I.M.I.S. 0600117**

Rispondono alle specifiche tecniche  
indicate nel dis. Trentalio U.T.M.R. 372325







MODELLO ESISTENTE FINO AL 2014. CAD. 00012001. ANZESSI (SINCRITY) MANUALE / 17/10/14

## POSTO RISERVATO A NON DEAMBULANTI

1

**Portare la carrozzina in posizione disponendola centromarcia rispetto al dispositivo di bloccaggio**

2

**Premere la ruota contro la piastra della piastra fino ad ottenere l'aggancio**

3

**Indossare le cinture e regolare all'altezza desiderata le fibbie di chiusura agendo sulle leve A**

4

**Agganciare le fibbie di chiusura B**

5

**Per ottenere il sostegno del busto azionare l'apposito blocco ruotando verso il basso le due leve C**

6

**Per lo sgancio delle cinture, premere il pulsante rosso D sulla fibbia**

7

**Per lo sblocco della carrozzina, premere verso il basso l'apposita leva E**

**A postazione vuota, recuperare il nastro fuoriuscito ruotando verso l'alto le due leve C ed aiutando manualmente il recupero del nastro**

**U.T.M. s.p.a.**  
 DIVISIONE  
 SERVICE & ASSISTENZA  
**CS S.p.A.**  
 MATERIALE VEICOLI A  
 CARROZZINE E USI DELLA TARGHETTA  
 CARROZZE DUE PIASTRE/PIASTRA PROTETTIVA PER POSTAZIONE IN

TARGHETTA N° 3153

ALBUM R. 113-774

FOGGIO N° 3153  
 CARATTERI TESTI RAPPRESENTAZIONE FOTOGRAFICA  
 (DISEGNI VEICOLI RAPPRESENTAZIONE A DISEGNO)

DATA	DATA	DATA	DATA	DATA	DATA	DATA	DATA
1	2	3	4	5	6	7	



## CINGHIE DI SOSTEGNO



### Coppia di cinture per HK con moschettone Cod. F.I.M.I.S. 06000106

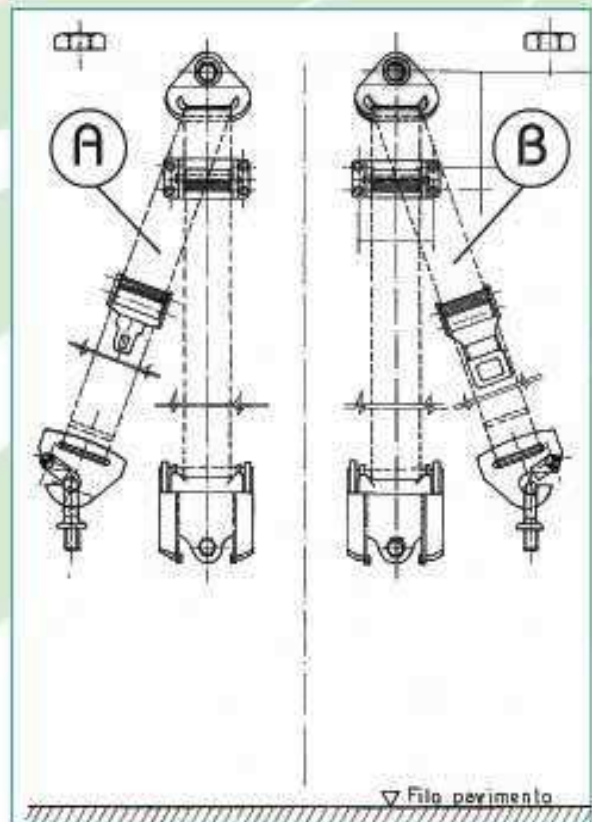
Il Kit risponde alle specifiche tecniche indicate nel disegno Trenitalia U.T.M.R. 372325 che sono:

**A** • Le cinture di sostegno per disabile devono essere provviste di un arrotolatore (con blocco inerziale) che dopo l'utilizzo recuperi il nastro in tutta la sua lunghezza.

**B** • I rami "A" e "B" devono avere all'estremità del nastro un sistema tipo moschettone per potersi agganciare in basso e formare la bretella pronta per l'uso.

**C** • Devono essere provviste di un dispositivo ad azionamento manuale che una volta indossate e regolate ne impedisca il successivo allungamento/accorciamento così da garantire il corretto sostegno del disabile.

**D** • Le cinture ramo "A" e "B" devono potersi unire mediante una fibbia con aggancio/sgancio rapido collegata ai nastri attraverso un sistema a scorrimento che sia possibile bloccare una volta indossate le cinture così da evitare che con il movimento la fibbia stessa scorra verso l'alto.







DESCRIZIONE: POSTO RISERVATO A NON DEAMBULANTI CON CINTURE DI SICUREZZA DI TIPO CON MOSCHETTONE (ISTRUZIONI PER L'USO):  
MATERIALE: PELLICCIA, AUTOADESIVA, TAGLIANTE ANTIRESISTO, SENSIBILE A 0,25mm CON SERBANDA A BICOCCO, APPLICATA SUL RETICO  
E ADESIVO PERMANENTE PROTETTO AIUTESTINO DA UN LINEA CARICICO

**CEI/UNI**  
dove  
specifica e armonizza  
le norme

**TARGHETTA N° 3155**

**ALBUM R. 113-774**

DATA			
DIS			
APR			
CONTR			
PROF			
7			

**POSTO RISERVATO A NON DEAMBULANTI**

- Partire la carrozzina in posizione disponendola contromarcia rispetto al dispositivo di bloccaggio
- Premere la ruota contro la piastra della piazzola fino ad ottenerne l'aggancio
- Svolgere il nastro ed agganciare i moschettoni A agli occhielli di fissaggio B
- Indossare le cinture e regolare all'altezza desiderata le fibbie di chiusura agendo sulle leve C
- Agganciare le fibbie di chiusura D
- Per ottenere il sostegno del busto azionare l'apposito blocco ruotando verso il basso le due leve E
- Per lo sgancio delle cinture, premere il pulsante rosso F sulla fibbia
- Per lo sblocco della carrozzina, premere verso il basso l'apposita leva G

**A postazione vuota, recuperare il nastro fuoriuscito ruotando verso l'alto le due leve E ed aiutando manualmente il recupero del nastro**

**DESCRIZIONE:** POSTO RISERVATO A NON DEAMBULANTI CON CINTURE DI SICUREZZA DI TIPO CON MOSCHETTONE (ISTRUZIONI PER L'USO):  
**MATERIALE:** PELLICCIA, AUTOADESIVA, TAGLIANTE ANTIRESISTO, SENSIBILE A 0,25mm CON SERBANDA A BICOCCO, APPLICATA SUL RETICO  
**E ADESIVO PERMANENTE PROTETTO AIUTESTINO DA UN LINEA CARICICO**



## CINGHIE DI SOSTEGNO



Cintura di sostegno subaddominale  
Cod. F.I.M.I.S. 06000151

Lo scorrimento del nastro avviene liberamente  
previo sbloccaggio manuale eseguito dal disabile



Cod. F.I.M.I.S 06000151





## POSTO RISERVATO A NON DEAMBULANTI



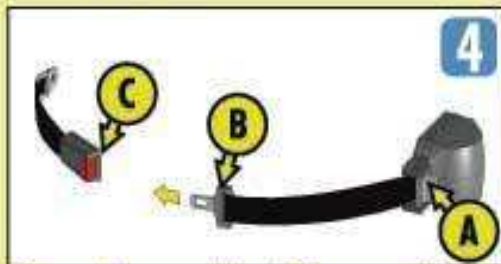
Portare la carrozzina in posizione disponendola contromarcia rispetto al dispositivo di bloccaggio



Spingere la ruota contro la piastra della pinza fino ad ottenerne l'aggancio



Premere in avanti la leva A ed estrarre il nastro



Mantenendo premuta la leva A, fare scorrere il nastro fino a che la linguetta B si innesti nella fibbia C



Una volta compiuto l'aggancio, premere la leva A per recuperare il nastro in eccedenza



Premere il pulsante D per sganciare la cintura  
Premere poi la leva A per riavvolgere il nastro



Per sbloccare la carrozzina, premere verso il basso la leva E

Cod. F.I.M.I.S. - TR 3156



# PULSANTI



**Pulsante lavabo**  
**TRENITALIA S.p.A.**  
**CAT. 350/064**  
**Cod. F.I.M.I.S. 40.01.30.05**



**Pulsante water**  
**TRENITALIA S.p.A.**  
**CAT. 350/063**  
**Cod. F.I.M.I.S. 40.01.30.06**



**Pulsante d'emergenza-richiesta  
assistenza**  
**TRENITALIA S.p.A. CAT.**  
**CAT.**  
**Cod. F.I.M.I.S. 40.01.30.07**



**Pulsante avvisatore emergenza**  
**TRENITALIA S.p.A.**  
**CAT. 350/049**  
**Cod. F.I.M.I.S. 40.01.30.04**





**Pulsante S.O.S.**  
**TRENITALIA S.p.A.**  
**CAT.**  
**Cod. F.I.M.I.S. 40.01.30.10.01**



**Avvisatore emergenza**  
**TRENITALIA S.p.A.**  
**CAT.**  
**Cod. F.I.M.I.S. 40.01.30.09-01**



**Pulsante apriporta (DX)**  
**TRENITALIA S.p.A.**  
**CAT. 349081**  
**Cod. F.I.M.I.S. TRD 21359/DX**



**Pulsante apriporta (SX)**  
**TRENITALIA S.p.A.**  
**CAT. 349082**  
**Cod. F.I.M.I.S. TRD 21359/SX**



## PULSANTI



**Pulsante apriporta (DX)**  
**TRENITALIA S.p.A.**  
CAT.  
Cod. F.I.M.I.S. 40.01.30.03



**Pulsante apriporta (SX)**  
**TRENITALIA S.p.A.**  
CAT.  
Cod. F.I.M.I.S. 40.01.30.12



**Pulsante apriporta (doppia)**  
**TRENITALIA S.p.A.**  
CAT.  
Cod. F.I.M.I.S. 40.01.30.11



## PANNELLI TRENITALIA



Piastra porta micro in acciaio INOX Destra per dispositivo libero / occupato ritirata HK

TRENITALIA S.p.A.  
CAT.  
Cod. F.I.M.I.S. 40.01.30.08

Piastra porta micro in acciaio INOX Sinistra per dispositivo libero / occupato ritirata HK

TRENITALIA S.p.A.  
CAT.  
Cod. F.I.M.I.S. 40.01.30.02

Foto raffigurante piastra Destra



Rubinetto in acciaio INOX per apertura emergenza porta ritirata HK

TRENITALIA S.p.A.  
CAT.  
Cod. F.I.M.I.S. 40.01.30.01



## ACCESSORI VARI TRENITALIA



**"MICROINTERRUTTORE  
SHALTBAU"**  
COD. F.I.M.I.S. 5 826e



**"PULSANTE BIPOLARE C.E.K.  
TIPO €208 S DI ABEDIS"**  
TRENITALIA S.p.A.  
CAT. 0328867



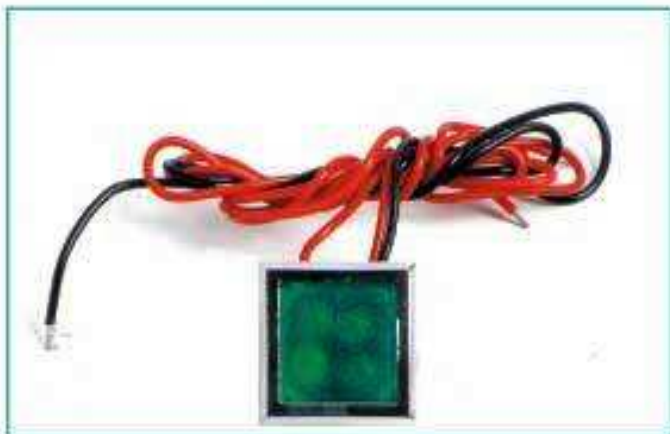
**"VALVOLA ELETTROPNEUMATICA  
COMANDO ACQUA LAVABO"**  
DIS. FS 373203  
TRENITALIA S.p.A.  
CAT.



**"BOBINA PER INDICATORI  
FRENO A MANO"**  
TRENITALIA S.p.A.  
CAT. 0327089



# ACCESSORI VARI TRENITALIA



**"SEGNALATORE LUMINOSO VERDE"**  
TRENITALIA S.p.A.  
CAT. 300/413  
COD. F.I.M.I.S. 40-01-40-02-02

**"SEGNALATORE LUMINOSO ROSSO"**  
TRENITALIA S.p.A.  
CAT. 300/412  
COD. F.I.M.I.S. 40.01.40.02.01



**"PULSANTE VERDE"**  
per dispositivo  
libero/occupato ritirata HK  
TRENITALIA S.p.A.  
CAT. 350/050  
COD. F.I.M.I.S. 350-298/RS





## RILEVATORE DI GAS FRIGORIGENO R134A PER CARROZZE FERROVIARIE MODELLO F211



**DESCRIZIONE GENERALE**  
Il sistema è basato su un sensore a semiconduttore per la rilevazione dei CFC. In particolare il sensore è in grado di rilevare la presenza di gas R-134 nell'aria.





## INDICATORE DI LIVELLO ACQUA PER CARROZZE FERROVIARIE TRENITALIA S.p.A. SPEC. 305062 esp. 05



**DISPOSITIVO ELETTRONICO DEGLI APPARATI LIVELLO ACQUA  
TRENITALIA S.p.A.  
CAT. 300/094  
COD. F.I.M.I.S. T193**



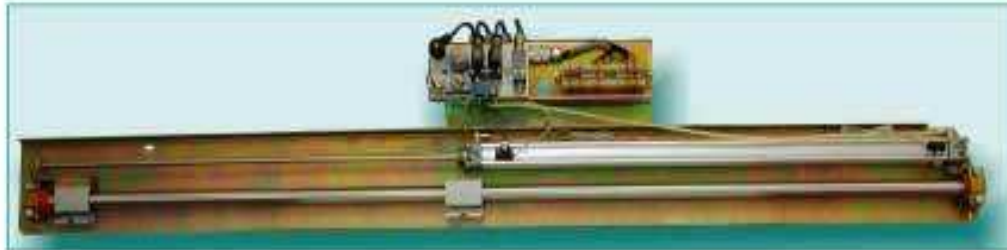
**TRASDUTTORE PRESSIONE  
LIVELLO ACQUA  
TRENITALIA S.p.A.  
CAT. 300/093  
COD. F.I.M.I.S. T194**



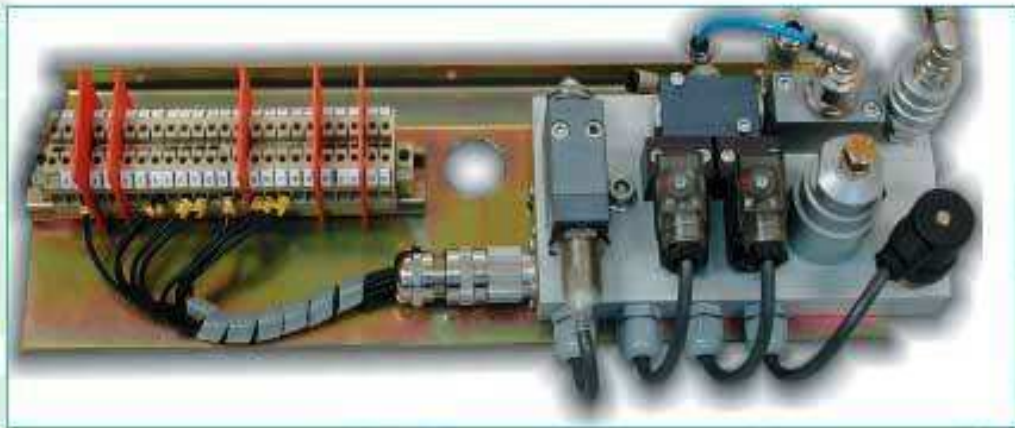
**VISUALIZZATORE A DIODI  
LUMINOSI CON PULSANTE  
TRENITALIA S.p.A.  
CAT. 300/091  
COD. F.I.M.I.S. T195**



## IMPIANTI E CENTRALINE



**PIASTRA COMPLETA DI CILINDRO PNEUMATICO  
E CENTRALINA ELETTROPNEUMATICA PER AZIONAMENTO PORTE**



**CENTRALINA ELETTROPNEUMATICA  
TRENITALIA S.p.A.  
CAT.  
Cod. F.I.M.I.S. TRD 20950 1/C**



**RUBINETTO DI EMERGENZA  
APERTURA PORTA  
TRENITALIA S.p.A.  
Cod. F.I.M.I.S. TRD 19501/02**

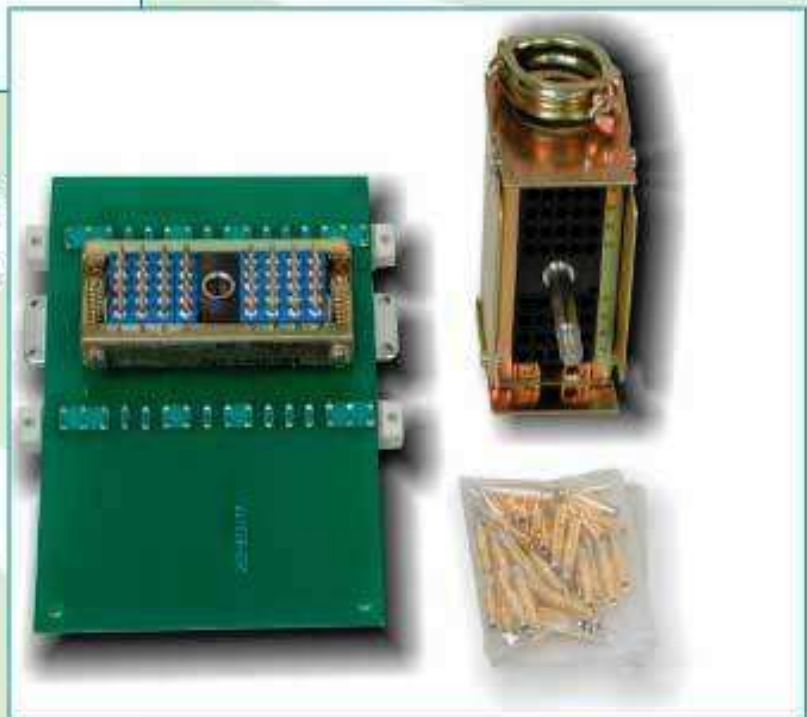




**SCHEDA ELETTRONICA  
APRI PORTA  
SCHEDA CON MASCHERINA PER TELECOMANDO  
APERTURA E CHIUSURA PORTE  
TRENITALIA S.p.A.  
CAT. 349083  
COD. F.I.M.I.S. TRMUM000/111**

**CONNETTORE MOBILE  
Cod. F.I.M.I.S. FPJVT/4XRF-0-4XRF/A124**

**SCHEDA MADRE  
TRENITALIA S.p.A.  
CAT.  
Cod. F.I.M.I.S. TRMUM000/112**





**DISPOSITIVO MECCANICO PER BLOCCAGGIO  
CON CHIUSURA A CHIAVE QUADRA  
FORNIBILE CON MISURA A RICHIESTA  
Cod. F.I.M.I.S. 50.02.50.02**



**ELEMENTO DI BLOCCAGGIO  
REALIZZATO COMPLETAMENTE IN ACCIAIO INOX**

## CILINDRI STANDARD

- Cilindri a norme ISO-CETOP-CNOMO-VDMA dal diam. 10 al diam. 200.
- Cilindri rotativi dal diam. 32 al diam. 100.
- Cilindri corsa breve dal diam. 12 al diam. 100.
- Cilindri compatti dal diam. 12 al diam. 100.







# COMPONENTI PNEUMATICI

## CILINDRI SPECIALI

Cilindri speciali realizzati a disegno,  
personalizzati in base alle esigenze del cliente.



# COMPONENTI PNEUMATICI



## TRATTAMENTI SPECIALI E ACCIAIO INOX



Componenti pneumatici e meccanici  
In acciaio inox AISI 303 - 304 - 316 - 420  
duplex,





# COMPONENTI PNEUMATICI

Componenti speciali e standard con trattamenti termici superficiali.





## VALVOLE - ELETTROVALVOLE - RUBINETTI

Centraline elettro-pneumatiche comando porte e servizi personalizzate,  
valvole antipattinaggio, temperature di funzionamento:  $-40^{\circ}/+70^{\circ}$ .  
Valvole differenziali, distributori, valvole progressive, pulsanti elettrici.  
Valvole ed elettrovalvole 2/3/5 vie 1/8 1/4 3/8 ISO-Namur, elettrovalvole bistabili ad un solenoide.  
Leve e maniglie di emergenza, rubinetti.





# COMPONENTI PNEUMATICI

## COMPONENTI PER MEZZI DI TRASPORTO COLLETTIVI

Cilindri pneumatici, elettrici lineari e rotativi, con blocco e dispositivi di sicurezza per porte a libro e rototraslanti; sospensioni, botole, condizionamento e servizi.





## GUIDE LINEARI A SFERE E CUSCINETTI

- Guida in acciaio trafilato C43.
- Cursore in acciaio trafilato C43.
- Gabbia in acciaio FE.
- Sfere ad alta precisione.
- Profili 22 - 28 - 33 - 43.
- Cuscinetti sagomati a tenuta stagna.
- Tergipista.
- Corse a richiesta.







# COMPONENTI PNEUMATICI

## ACCESSORI E LAVORAZIONI MECCANICHE CNC A DISEGNO

Materiali utilizzabili: Alluminio, acciaio, acciai legati, ottone, bronzo, Inox AISI 303, 304, 316, materiali plastici, ecc.





[www.fimis.it](http://www.fimis.it)